

Dans la cuisine de l'Oreille

Produit par Le Moulin à Musique

FICHE TECHNIQUE

Mise à jour : mars 2026

Équipe du Moulin à Musique :	1 dir. technique et éclairagiste 1 sonorisatrice 2 musicien.nes 2 comédien.nes 1 directrice artistique
Personnel requis au montage :	1 dir. technique 1 chef son 1 chef LX <i>1 tech (si pas de pré-accrochage)</i>
Durant les représentations :	1 responsable technique
Temps de montage :	6 à 8 heures, selon le type d'accrochage.
Temps de démontage :	2 heures (<i>3 techs</i>)
Durée de la représentation :	45 minutes (<i>Appel de spectacle de 2 heures</i>)
Jauge maximale :	350 spectateurs
Aire de jeu minimale :	20' x 20' Minimum 25' x 56' dans l'idéal, hauteur minimum 15'
Description du décor :	Structure métallique ajourée, autoportante, mobilier de cuisine, plancher de scène et praticable en laminé. Percussions et musiciens visibles à l'arrière du décor.

Note: Merci de faire parvenir à la direction technique du Moulin à Musique, les plans et devis techniques de la salle en fichier DWG ou PDF au moins 1 mois avant la représentation, ainsi que la description du débarcadère, des escaliers, des portes, distance et obstacles entre le débarcadère et la scène.

Fournis par le diffuseur :

Habillage :	Fond de scène en velours noir, 4 pendillons noirs
Éclairage :	8 Fresnels 1K avec volets 27 Lekos 25/50° 750W, ou équivalent 6 Colorados quad zoom ou équivalent (<u>si disponible</u>) 41 gradateurs (32 au plafond de la scène, 5 en FOH et 4 au sol) 2 portant latéraux minimum 6'
Son :	Console numérique à 12 entrées et 5 sorties minimum avec égalisation paramétrique et effet numériques (M32/X32 préférablement) Système d'amplification stéréo de façade complet avec Sub 2 haut-parleurs sur trépieds minimum 500W, placés en fond de scène 3 grands pieds de micro avec perche 2 petits pieds de micro avec perche 1 ligne XLR en hauteur (centre du décor)
Divers :	4 Poches de Sable Stationnement pour 2 automobiles et un camion 16 pieds Obscurité ou pénombre profonde dans la salle 2 loges pouvant accueillir 2 artistes, chacune avec miroir, éclairage, lavabo, toilette et douches

Note catering: Collations: prévoir des collations avec des options végés / véganes. Si lunch fourni: prévoir 2 repas végété, 1 repas végétane, 1 repas sans fruits de mer, 1 repas sans kiwi, 2 repas sans restriction.

Fourni par la production :

Éclairage:	1 Console d'éclairage ETC Nomad 1 Mac 250 Entour 6 Colorado Quad Zoom (<i>si non disponible dans la salle</i>)
Son:	1 ordinateur avec Qlab 1 Carte de son MOTU Ultralight MK3 Hybrid 2 LCT 040 Match (micro à condensateur cardio) + clip + mousses 2 PreSonus PM-2 (micro à condensateur cardio) + clip + mousses

Note écoresponsabilité : Le Moulin à Musique et ses artistes s'engagent à respecter les actions écoresponsables du diffuseur et adhèrent aux pratiques énoncées par l'ACT – Artistes Citoyens en Tournée

Contact direction technique | Nat Descôteaux | 514-625-3131 | ndescoteaux97@gmail.com

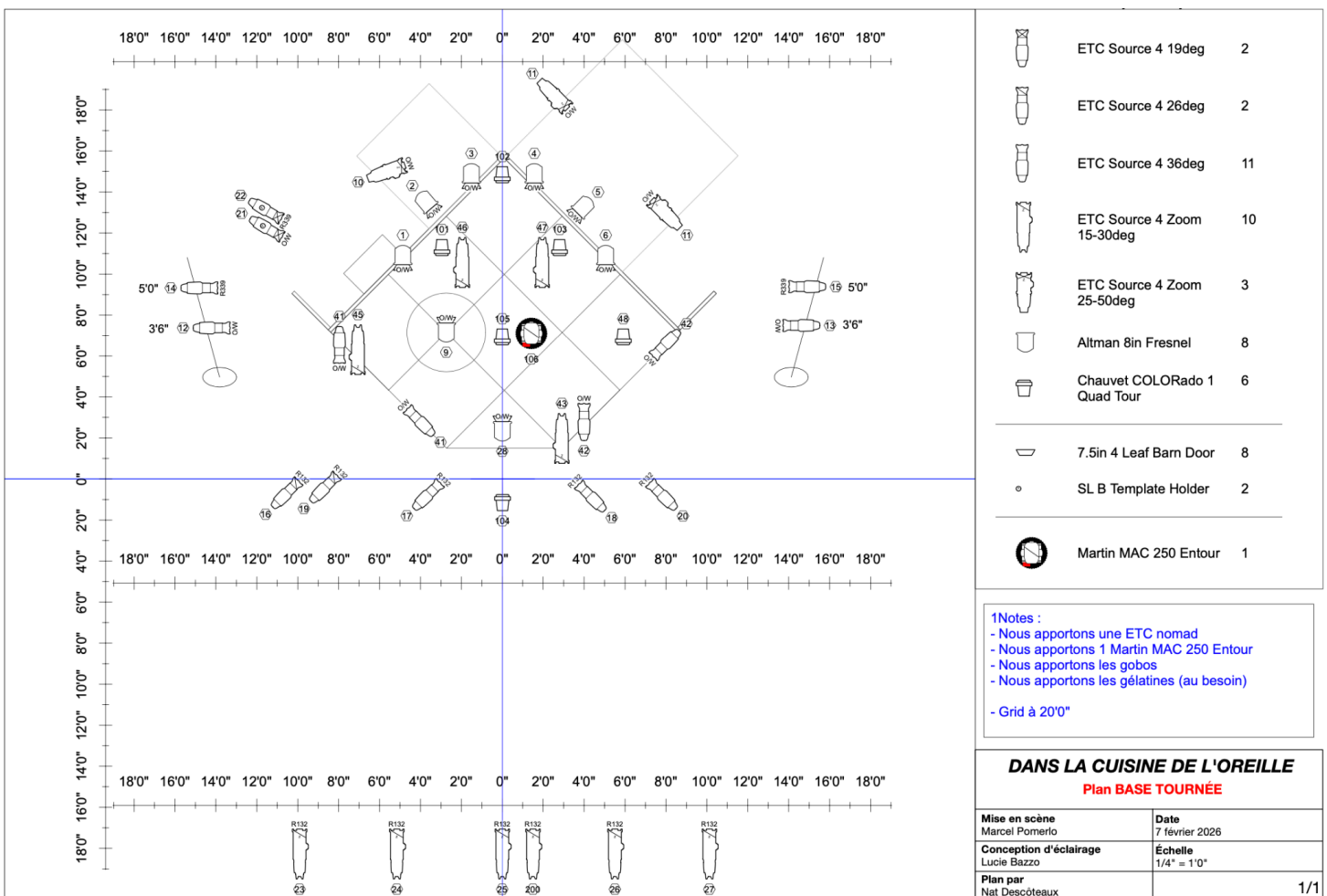
Contact Moulin à musique | Sandrine Lemieux | (514) 924-6339 | sandrine.lemieux@moulinmusique.qc.ca

HORAIRE TYPE - Montage

9h00 - 11h00	Déchargement, montage LX et son
11h00 - 13h00	Montage décor, accessoires
13h00 - 14h00	Lunch
14h00 - 16h00	Focus
16h00 - 18h00	Intensités LX et son *arrivée de la percussionniste

PLAN LX - BASE

*Un plan d'éclairage adapté vous sera envoyé au minimum 2 semaines avant notre passage chez vous



Contact direction technique | Nat Descôteaux | 514-625-3131 | ndescoteaux97@gmail.com

Contact Moulin à musique | Sandrine Lemieux | (514) 924-6339 | sandrine.lemieux@moulinmusique.qc.ca